



**PARTNER
OLEO**

**ACONDICIONADOR DE AGUA
ENCAPSULADOR DE AGROQUÍMICOS**

• FICHA TÉCNICA •

CARACTERÍSTICAS

PARTNER ÓLEO es un aceite de soya formulado especialmente para encapsular productos agroquímicos, con la finalidad de disminuir pérdidas de eficacia a causa de la hidrólisis alcalina o reacciones de incompatibilidad en mezclas de dos o más productos.

PARTNER ÓLEO por ser un aceite vegetal posee además otros efectos deseables, entre los que se destacan, una mayor adherencia de las aplicaciones foliares y una disminución en la rapidez de evaporación de los caldos de aplicación.

PARTNER ÓLEO es muy seguro de usar y puede ser utilizado en aplicaciones terrestres o aéreas.

Composición (p/v)

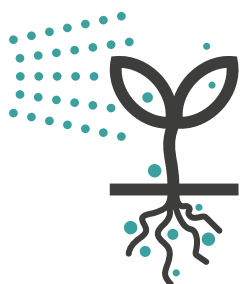


Metales Pesados:

Plomo (Pb) <1 ppm | Cadmio (Cd) <0,5 ppm | Arsénico (As) <0,5 ppm | Mercurio (Hg) <0,5 ppm



Recomendaciones de Aplicación



DOSIS RECOMENDADA

Aplicaciones con equipos terrestres	250-500 ml/100 litros de agua
Aplicaciones aéreas	1-2 litros/hectárea

• Procedimiento para encapsular agroquímicos:

Tipo de Formulación a encapsular	Procedimiento
Agroquímicos líquidos	Preparar una premezcla en forma separada con PARTNER ÓLEO más la cantidad de agroquímico a usar por hectárea. Mezclar bien, agitar durante 5 minutos. Llenar el estanque del pulverizador con agua y agregar la premezcla con el agitador funcionando. Mantener el agitador en funcionamiento durante toda la aplicación.
Agroquímicos polvos mojables	Preparar una premezcla disolviendo el agroquímico en suficiente agua hasta formar una solución pastosa, posteriormente agregar la dosis de PARTNER ÓLEO . Mezclar bien, agitar durante 5 minutos. Llenar el estanque del pulverizador con agua y agregar la premezcla con el agitador funcionando. Mantener el agitador en funcionamiento durante toda la aplicación.

IMPORTANTE: Para lograr efecto encapsulador, necesariamente se debe hacer la premezcla con el agroquímico antes de agregarlo al tanque de pulverización.

• **PARTNER ÓLEO** por ser un aceite vegetal no deja residuos y no es fitotóxico a las dosis recomendadas.

COMPATIBILIDAD

• **PARTNER ÓLEO** es compatible con la mayoría de los fertilizantes y fitosanitarios utilizados normalmente, excepto con aquellos que contengan azufre. Para mayor seguridad, se recomienda hacer pruebas de compatibilidad previamente.

